



RoCoCo通信

もしも家族に介護が必要になったら

介護保険という制度が出来て、もう何年になるのでしょうか？ 毎月、保険料が引かれてはいるものの、いざ家族の誰かに介護が必要になった時、誰に相談したらよいの？どんな施設があるの？費用はどれくらいかかるの？解らないことがいっぱい！

今、介護の現場の第一線で活躍しているしゃるケアマネージャーさんをお招きしています。様々な疑問を解決していただきますよう。

「もし介護が必要になったら」

10月16日(火) 1時から3時
参加費 1,000円

消しゴムはんこ

今回は年賀状や箸袋、お年玉袋などに押しと素敵な消しゴムはんこを作しましょう！



11月12日(月曜日)
1時から3時
参加費 1,000円 材料費 500円

干支の羽子板

毎年好評の干支の羽子板。今回も和布を使って講師オリジナルの図案で縁起物の羽子板を作ります。

- 赤：巳に酒の瓢箪(五穀豊稔、酒は百薬の長)
- 紫：巳に酒の瓢箪と、巾着の財布から小判

11月6日(火) 午前の部 10時から12時
午後の部 1時から3時



材料費
赤 1,000円
紫 1,300円

お申し込み時に、赤か紫の希望をお知らせください。

手作り作品出品者大募集!

12月1日(土)~5日(水)に開催予定の「RoCoCoクリスマスフェア」であなたの手作り作品を販売してみませんか？



初めての方、ちょっとだけしか出品できないけど、と思われるあなたも、ぜひ気軽に説明会にご参加ください。

居空間RoCoCoで10月25日(木)午後2時30分から説明会を開きます。

当日参加できない方はご連絡ください。

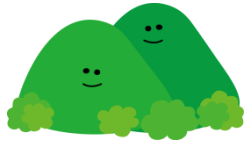
六甲山には赤鬼がいる!!

最近、登山人口が爆発的に伸びているみたいで、登山グッズに身を包み、六甲山を登っている方をよく見かけます。

ところで、六甲山縦走をご存知ですか。西は須磨から東は宝塚まで、尾根をたどりながら、1日のうちに、自分の力で歩き通すのが六甲全山縦走です。コースの距離は公称56km、最も高い山は六甲山で、山頂の高さは931.3mです。

神戸市が行っているイベントに「KOBE 六甲全山縦走大会」があります。毎年11月に2回、今年は11日と23日に行われます。参加費は3,000円、1日の参加者数は2,000人、朝5時~7時に須磨浦公園を出発します。

その後、3ヶ所でチェックインを受けて、宝塚に22時40分までにゴールします。ゴールで、完走認定証と完走記念品がもらえます。



各チェックポイントの最終時刻に到着するような速さで「最後尾」と書いた赤いゼッケンをつけた係員「赤鬼」が歩いています。赤鬼より遅れたら失格です。

昨年の達成率は82.6%、男女とも80代の方が達成されています。日本全国からの参加者があり、神戸市外の参加者は約2/3とか。

また、大会の運営は、多くのボランティアの方々を支えられています。1日あたり、約150名の方々に、パトロールやコースの誘導などのお手伝いをいただいています。今年はどうのようなドラマが起きるのでしょうか。